



Un café Fair Trade à l'arôme généreux

PRISE DE CONSCIENCE

CAFÉ LIÉGEOIS est une entreprise de torréfaction. C'est donc naturellement que cette société de Battice est en contact avec des pays producteurs situés en Amérique Centrale, Amérique du Sud, Afrique et Asie.

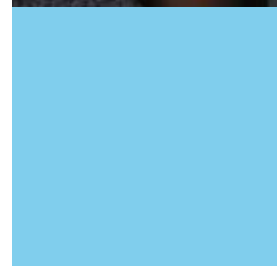
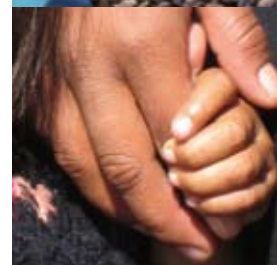
Michel Liégeois, l'un des dirigeants de l'entreprise, a visité des villages, des plantations au sud du Mexique, dans l'état du Chiapas. Il a rencontré des petites communautés de producteurs de café et a pris conscience des problèmes auxquels celles-ci sont confrontées au quotidien. Au fil du temps, des liens se sont noués, des amitiés sont nées.

Émus par ce constat, Michel et son frère Benoît Liégeois ont décidé de passer à l'action. *« Parce que, expliquent-t-ils, il n'est pas possible de passer du temps avec ces personnes, de commercer avec elles et de rester insensible à leurs difficultés. La rentabilité de leur travail est si faible - quand les fluctuations des cours ne la rendent pas nulle - qu'ils ne peuvent investir dans le matériel qui leur permettrait de mieux exploiter leur plantation. Il ne s'agit pourtant pas de matériel lourd, mais parfois simplement de pelles, de bûches, de clôtures... Il n'est plus acceptable que des personnes soient parfois incapables d'assurer leur subsistance par la faute de prescripteurs économiques qui négocient à la baisse les cours d'un produit dont ils ne sentiront même jamais l'odeur. »*

PASSAGE À L'ACTION

CAFÉ LIÉGEOIS a donc décidé d'aider ces populations à devenir économiquement viables tout au long de l'année. En contact étroit avec Terre Solidaire, une association active sur place, et par le biais du label Max Havelaar, CAFÉ LIÉGEOIS met sur le marché une gamme de produits Fair Trade.

Le nom de cette gamme est **MANO MANO**. Il symbolise la volonté de tendre la main à ces communautés en difficulté, de travailler avec elles main dans la main, de donner un coup de main là où c'est possible.



Au travers de **MANO MANO**, CAFÉ LIÉGEOIS prend ainsi plusieurs engagements. Le principal est bien sûr, conformément aux principes du Fair Trade, de garantir un prix minimum aux producteurs, quel que soit le cours du marché. Cela signifie que lorsque le cours est au plus bas, CAFÉ LIÉGEOIS paiera un prix supérieur à ce cours. En revanche, quand le cours est haut, la société paiera le prix fixé par le marché. Les producteurs sont ainsi assurés d'un revenu minimum correct et constant.

IMPLICATION SINCÈRE

CAFÉ LIÉGEOIS pose ainsi un geste fort, d'autant que, contrairement à certains autres acteurs du Fair Trade, elle ne fera pas supporter la totalité du surcoût au consommateur en augmentant déraisonnablement le prix de vente. L'entreprise assume une partie de ce surcoût, mais elle va plus loin encore : via Terre Solidaire, elle réinvestit au Chiapas 0,10€ par sachet de Pads « Chiapas/Mexique » vendu en grandes surfaces. Ce pourcentage non négligeable des bénéfices générés permettra ainsi aux communautés de producteurs d'acquérir des équipements et matériels indispensables.

VOLONTÉ DE COHÉRENCE

CAFÉ LIÉGEOIS ne voulait cependant pas en rester là. Sa démarche s'inscrit dans une réflexion globale sur la situation actuelle de la planète. Les problèmes économiques sont vastes, multiples et complexes, mais les enjeux écologiques sont tout aussi réels. La labellisation Fair Trade impose notamment de recourir à des processus respectueux de l'environnement. C'est bien entendu le cas au Chiapas, et CAFÉ LIÉGEOIS entend faire de même en interne. Ses projets sont nombreux, parmi lesquels une utilisation rationnelle des déchets de sa production. Aujourd'hui, CAFÉ LIÉGEOIS compacte ses parches de café. Demain, celles-ci pourraient être utilisées comme combustible.

Les sources d'énergie sont d'ailleurs l'une des priorités. L'installation de panneaux photovoltaïques et de fours à cogénération compte parmi les solutions envisagées. Dans le même élan, une éco-team, formée de collaborateurs actifs à tous les niveaux de l'entreprise, est mise en place. La fonction de cette équipe sera de prendre des mesures visant à rendre CAFÉ LIÉGEOIS toujours plus eco-friendly. Cette même équipe sera également chargée de réfléchir aux conclusions de l'éco-carte et du bilan carbone, que CAFÉ LIÉGEOIS a fait réaliser par Julie Castiaux et Annick Mertens et par la société Factor-X, et aux meilleures façons de les transformer en applications concrètes. Pour le mieux-être de tous.

CHARTES D'ENGAGEMENTS

CAFÉ LIÉGEOIS a écrit deux chartes. L'une à l'intention des communautés de producteurs, l'autre à l'usage de ses collaborateurs et de ses clients. Leur fonction est simple : éviter à CAFÉ LIÉGEOIS de s'égarer en route, affirmer ses objectifs, clarifier sa démarche aux yeux de chacun.

Parce que CAFÉ LIÉGEOIS ne veut jamais perdre de vue l'objectif qu'elle s'est fixé.

En sous-texte, ces chartes délivrent également un message :

« ***Nous sommes en mesure d'agir, alors, agissons !*** »



LA CHARTE MANO MANO

À l'intention des communautés de producteurs

RÉSOLUTION

MANO MANO s'engage à contribuer financièrement au développement de communautés.

→ Action au Chiapas : investissement sur place, via Terre Solidaire, des sommes rassemblées grâce aux 0,10€ rétrocédés pour chaque sachet de dosettes (Pads) « Chiapas/Mexique » vendu

IN/FORMATION

MANO MANO s'engage à participer activement à la diffusion de savoirs.

→ Rencontre avec les communautés de producteurs, invitation de ceux-ci chez Café Liégeois afin de montrer ce qu'il advient du produit récolté ; échange de savoir-faire

→ Réalisation d'une lettre d'information ponctuelle sur l'état d'avancement du projet diffusée auprès des communautés de producteurs

ENVIRONNEMENT

MANO MANO s'engage à pratiquer une gestion durable des plantations.

→ Par exemple, comme prévu en Afrique, plantation sur place d'arbres dont l'ombre protège les champs d'un soleil trop généreux

ÉCONOMIQUE

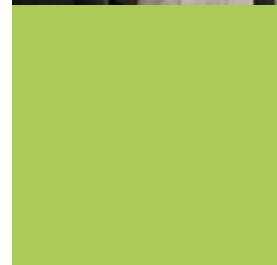
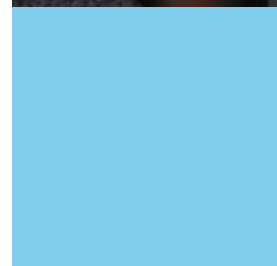
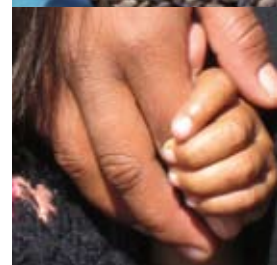
MANO MANO s'engage à acheter le café à un prix juste.

→ Adhésion au concept Fair Trade, notamment via labellisation

SOCIAL

MANO MANO s'engage à travailler dans le respect de chaque personne humaine.

→ Rétribution juste ; aides pour atteindre l'autosuffisance



LA CHARTE CAFÉ LIÉGEOIS

À l'intention de ses clients et collaborateurs

RÉSOLUTION

CAFÉ LIÉGEOIS propose MANO MANO, son café labellisé Fair Trade ;

→ Mise sur le marché du sachet de 16 dosettes souples (Pads) d'origine pure du Chiapas

IN/FORMATION

CAFÉ LIÉGEOIS sensibilise ses clients et collaborateurs aux problématiques environnementales ;

→ Réalisation d'un « bilan carbone », diffusion de l'information

ENVIRONNEMENT

CAFÉ LIÉGEOIS met en place des procédures respectueuses de l'environnement ;

→ Mise en place d'un « plan d'action » selon les conclusions de l'éco-carte et du bilan carbone

ÉCONOMIQUE

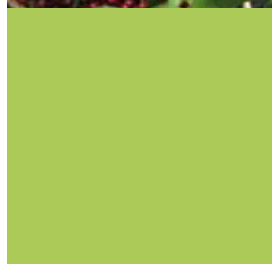
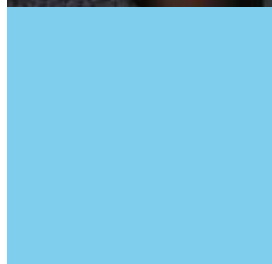
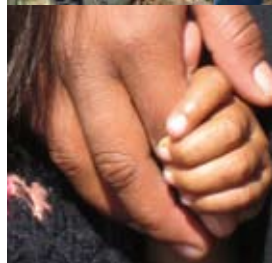
CAFÉ LIÉGEOIS assume une partie du surcoût lié à la labellisation Fair Trade de MANO MANO.

→ Prise en charge d'une partie du surcoût provenant de l'affiliation à l'organisme Max Havelaar

SOCIAL

CAFÉ LIÉGEOIS veille au bien-être de ses collaborateurs dans leur environnement professionnel.

→ Permettre à chacun de travailler au sein de Café Liégeois dans les meilleures conditions, quelle que soit sa fonction



**CAFÉ
LIÉGEOIS**
CRÉATEUR DE SAVEURS

Cafés Liégeois s.a
T. +32 (0)87 67 91 73
info@manomano.eu

Paulista s.a.
T. +32 (0)2 465 39 00
paulista@manomano.eu